

LE GUIDE DES PRODUCTEURS EN VENTE DIRECTE

Édition
2025

Manger
local à
Terres de
Montaigu



TERRES DE
MONTAIGU

ÉDITO

Avec cette première édition du guide des producteurs, la Communauté d'agglomération Terres de Montaigu met en œuvre une action concrète de son Projet Alimentaire Territorial (PAT).

Ce guide incarne plusieurs ambitions : soutenir notre agriculture, diversifiée et de qualité, encourager la consommation de produits frais et de saison, et favoriser l'alimentation locale.

En parcourant ces pages, vous partirez à la rencontre de femmes et d'hommes passionnés, installés sur notre territoire, qui ont fait le choix de proposer leurs produits directement à la ferme. Leurs points de vente sont autant de lieux de partage, où se tissent des liens entre producteurs et consommateurs.

Vous y trouverez une présentation de leurs produits, ainsi que toutes les informations pratiques pour vous approvisionner facilement et localement.

Merci à ces producteurs pour leur engagement et leur savoir-faire. À travers leurs portraits, nous espérons vous donner l'envie et le goût de consommer au plus près de chez vous.



Antoine CHÉREAU
Président de Terres de Montaigu,
Communauté d'agglomération



Jean-Michel BREGEON
Vice-président de Terres de Montaigu
en charge de l'Agriculture,
de la Ruralité et de l'Alimentation

SOMMAIRE

VIANDÉ, VOLAILLES, ŒUFS	page 4
LÉGUMES	page 8
PRODUITS LAITIERS	page 10
FRUITS, JUS DE FRUITS ET VINS	page 11
PAINS	page 13
GRAINES, PLANTS ET PLANTES MÉDICINALES	page 14
MIEL ET SPIRULINE	page 15
AUTRES POINTS DE VENTE	page 16
CALENDRIER DES FRUITS ET LÉGUMES DE SAISON	page 18
LABELS ET SIGNES DE QUALITÉ	page 22
CARTE DES PRODUCTEURS EN VENTE DIRECTE	page 24

À NOTER

La liste des producteurs présents dans ce guide est non-exhaustive, et sera actualisée tous les 2 ans. Les producteurs ont donné leur accord pour y figurer.

Producteur, vous souhaitez être référencé ?

Vous êtes producteur sur le territoire de Terres de Montaigu, vous avez un point de vente direct au sein de votre exploitation ? Contactez la Mission Agriculture, Alimentation et Ruralité de Terres de Montaigu au 02 51 46 45 44 ou via economie@terresdemontaigu.fr

L'AGRICULTURE À TERRES DE MONTAIGU



260

exploitations
agricoles
(dont 20 % produisent
sous le label Agriculture
Biologique)



4 090

tonnes
de viande
produites
par an*



80 233 404

litres de lait
de vache
produits par an*



24 162

tonnes de
blé tendre
produites par an*

*source Chambre d'Agriculture des Pays de la Loire

LA VENTE DIRECTE À TERRES DE MONTAIGU



17 %

des exploitations
agricoles vendent
en circuit court
(contre 12 % à l'échelle
de la Vendée)



25

points de vente
à la ferme
(dont 1 magasin
mutualisé
pour 4 fermes)



18

ateliers de
transformation à la ferme
(atelier de découpe, fabrication
de yaourts ou de fromage,
pressage de fruits...)

VIANDE, VOLAILLES, ŒUFS



01

À LA FERME COOP CHEZ VOUS

Porc et volailles

La Ronde, Montaigu-Vendée (La Guyonnière)

Mardi et vendredi de 16h à 19h · Samedi de 9h30 à 12h

06 43 98 67 41

gwenael.desfontaines@coopchezvous.com

📍 Magasin à la ferme coop chez vous la guyonnière

coopchezvous.com

Palement accepté : espèces, chèques et cartes bancaires.

Commande en ligne possible.



02

À LA FERME DU PAY

Œufs, agneau, bœuf et volailles (pommes de terre)

Le Pay, Montréverd (Saint-André-Treize-Voies)

Vendredi de 9h à 19h30 · Samedi de 9h à 12h30

02 51 42 89 59 · 06 09 56 29 03 · 06 76 76 39 98

alafermedupay@orange.fr

📍 A la Ferme du Pay

📱 [alafermedupay](#)

alafermedupay.fr

Palement accepté : espèces, chèques et cartes bancaires.

Commande en ligne possible.



03

EARL LE RUISSEAU

Bœuf, porc et volailles

La Basse Blinière, Saint-Philbert-de-Bouaine

Vendredi de 14h30 à 19h · Samedi de 10h à 12h

boutique@le-ruisseau.fr

le-ruisseau.fr

Palement accepté : espèces, chèques et cartes bancaires.

Commande en ligne possible.



04

GAEC DU GRAND AIR

Porc, bœuf et veau

Le Grand Cléon, La Bruffière

Vendredi de 14h à 18h30

(consulter la page Facebook avant de se déplacer)

06 83 89 11 75

gaeclegrandair@wanadoo.fr

📍 GAEC du Grand Air – La Bruffière - 85

Palement accepté : espèces, chèques et cartes bancaires.

Commande par mail uniquement.



05

GAEC GOURAUD

Œufs

Bellevue, La Boissière-de-Montaigu

Du lundi au samedi de 8h à 12h

02 51 41 61 67

gouraud85@orange.fr

Palement accepté : espèces et chèques.

Autres points de vente : supérettes de La Boissière-de-Montaigu et Montaigu-Vendée (Boufféré et Saint-Georges-de-Montaigu), À la ferme Coop chez vous et aux Vergers du Lac à Montaigu-Vendée (La Guyonnière).



06

GAEC LE PRÉ VERGER

Agneau et poulet

Le Verger, La Bruffière

Vendredi de 16h à 18h

06 43 57 61 90

lepreverger@yahoo.com

stebarbe.com/preverger

Palement accepté : espèces et chèques.



VIANDE, VOLAILLES, ŒUFS



07

GAEC LES CHEMINS DE TRAVERSE

Bœuf et veau

La Gourinière, Treize-Septiers

Jeu di de 15h à 19h · Vendredi de 9h30 à 12h
et de 15h à 19h · Samedi de 9h30 à 12h

02 28 15 94 09

les.vaches.de.la.gouriniere@gmail.com

📍 Magasin des Fermes de La Gourinière

lagouriniere.fr

Paie ment accepte : espèces, chèques et cartes bancaires.



08

L'ÉPICIER DE LA FERME

Porc et charcuterie

15 impasse Augustin Plessis, ZAC du Bordage, Cugand-la-Bernardière (Cugand)

Lundi de 15h à 19h · Du mardi au vendredi de 9h à 13h
et de 15h à 19h · Samedi de 9h à 13h30

02 51 31 87 19

magasin@epicierdelaferme.fr

📍 L'épicier de la ferme

📧 epicierdelaferme

epicier-delaferme.fr

Paie ment accepte : espèces, chèques,
cartes bancaires, titres-restaurant.

Comman de en ligne possible.



09

LA FERME DE LA COULÉE VERTE

Agneau (plats préparés)

La Gatelière, Montaigu-Vendée (Saint-Georges-de-Montaigu)

Mercredi et vendredi de 16h30 à 19h (de mars à mi-octobre) ·
Mercredi et vendredi de 17h30 à 18h30 (de mi-octobre à février)

06 40 22 22 26

fermedelacouleeverte@hotmail.com

📍 Ferme de la Coulée Verte

Paie ment accepte : espèces, chèques et cartes bancaires.

Autres points de vente : AMAP du Pays de Montaigu
et Fromagerie du Bocage à Montaigu-Vendée (Montaigu),
Magasin de la Gourinière à Treize-Septiers, Les Jardins
du Prémongis et la Ferme du Pay à Montréver, le Relais
des Producteurs à Rocheservière.





10

LA FERME DES COQUELICOTS

Bœuf et porc (charcuterie, produits fumés ou secs et plats cuisinés)

La Maison Neuve, Rocheservière

Mercredi de 15h à 19h ·

Jeudi et vendredi de 9h à 12h30 et de 14h30 à 19h
samedi sur rendez-vous

06 03 27 40 78

contact@lafermedescoquelicots.fr

📍 La Ferme des Coquelicots

lafermedescoquelicots.fr

Païement accepté : espèces, chèques
et cartes bancaires.



11

LA FERME DE LA MAISON NEUVE

Bœuf, mouton, porc, poulet, veau et agneau
(charcuterie, conserves)

102 La Maison Neuve, Montaigu-Vendée (Boufféré)

Lundi au vendredi sauf le mardi de 9h à 19h

Samedi de 9h à 13h

02 51 48 91 09 · 06 16 25 55 32

contact@elevagedelamaisonneuve.fr

📍 Ferme de la Maison Neuve

elevagedelamaisonneuve.fr

Païement accepté : espèces et cartes bancaires.
Commande en ligne possible.



12

LES GORETS DE LA GOURINIÈRE

Porc (charcuterie et plats cuisinés)

La Gourinière, Treize-Septiers

Jeudi de 15h à 19h · Vendredi de 9h30 à 12h et de 15h à 19h ·

Samedi de 9h30 à 12h

02 28 15 94 09

magasin@lagouriniere.fr

📍 Magasin des Fermes de La Gourinière

lagouriniere.fr

Païement accepté : espèces, chèques et cartes bancaires.

VIANDE, VOLAILLES, ŒUFS



13

LES JARDINS DE LA MARIN

Agneau (pommes de terre)

La Marin, Montaigu-Vendée (La Guyonnière)

Samedi de 10h à 12h

06 16 16 26 12

emida@hotmail.fr

📍 Les Jardins de la Marin

lesjardinsdelamarin.com

Paiement accepté : espèces, chèques et cartes bancaires.



14

LES VOLAILLES DE LA GOURINIÈRE

Poulet (poulets de chair, volailles festives, rillettes de poulets et plats cuisinés)

La Gourinière, Treize-Septiers

Jeudi de 15h à 19h · Vendredi de 9h30 à 12h et de 15h à 19h ·

Samedi de 9h30 à 12h

02 28 15 94 09 · 07 49 75 45 20

volailles.gouriniere@gmail.com

📍 Magasin des Fermes de La Gourinière

lagouriniere.fr

Paiement accepté : espèces, chèques et cartes bancaires.



LÉGUMES



15

GAEC FEUILLE DE CHOUX

Divers légumes de saison

La Gourinière, Treize-Septiers

Jeudi de 15h à 19h · Vendredi de 9h30 à 12h et de 15h à 19h ·

Samedi de 9h30 à 12h

06 82 01 61 30 · 02 28 15 94 09

gaecfeuilldechoux@yahoo.fr

📍 Magasin des Fermes de La Gourinière

lagouriniere.fr

Paiement accepté : espèces, chèques et cartes bancaires.

Autre point de vente : magasin Biocoop à Montaigu-Vendée (Montaigu)



16

LES JARDINS DE LA GENETTE

Divers légumes de saison et petits fruits

**26 La Gatelière, Montaigu-Vendée
(Saint-Georges-de-Montaigu)**

Cueillette sur place de mai à octobre
le mercredi et vendredi de 15h à 19h

📍 Les Jardins de la Genette

📧 lesjardinsdelagenette

app.cagette.net/lesjardinsdelagenette

Païement accepté : espèces, chèques et cartes bancaires.
Commande en ligne possible.

Autres points de retrait des commandes :

*place de l'Hôtel de Ville à Montaigu-Vendée (Montaigu)
le mardi soir et parking du Proxi à Montaigu-Vendée
(La Guyonnière) le jeudi soir.*



17

LES JARDINS DE LA GRAND MAISON

Divers légumes de saison et petits fruits

La Grand Maison, Cugand-la-Bernardière (Cugand)

Mercredi et vendredi de 16h à 18h30

06 38 93 08 62

Lesjardinsdelagrandmaison@gmail.com

📍 Les Jardins de la Grand Maison

📧 lesjardinsdelagrandmaison

lesjardinsdelagrandmaison.fr

Païement accepté : espèces, chèques
et cartes bancaires.



18

LES JARDINS DU PRÉMONGIS

Divers légumes de saison et petits fruits

Le Prémongis, Montréverd (Saint-André-Treize-Voies)

Vendredi de 16h à 19h • Samedi de 9h30 à 12h

07 70 17 46 71

Lesjardinsdupremongis@gmail.com

📍 Les Jardins du Prémongis

📧 lesjardinsdupremongis

Païement accepté : espèces, chèques et cartes bancaires.
Sur commande uniquement sur **cagette.net**.

*Autre point de retrait des commandes :
Ferme des Jonquilles à L'Herbergement
le mardi soir.*



PRODUITS LAITIERS



08

L'ÉPICIER DE LA FERME

Fromages, yaourts et crèmes au lait de vache

15 impasse Augustin Plessis, ZAC du Bordage
Cugand-la-Bernardière (Cugand)

Lundi de 15h à 19h · Du mardi au vendredi de 9h à 13h
et de 15h à 19h · Samedi de 9h à 13h30

02 51 31 87 19

magasin@epicierdelaferme.fr

📍 L'épicier de la ferme

📱 epicierdelaferme

epicier-delaferme.fr

Paiement accepté : espèces, chèques, cartes bancaires,
titres-restaurant. Commande en ligne possible.



09

LA FERME DE LA COULÉE VERTE

Fromages et yaourts au lait de brebis

La Gatelière, Montaigu-Vendée
(Saint-Georges-de-Montaigu)

Mercredi et vendredi de 16h30 à 19h (de mars à mi-octobre)

Mercredi et vendredi de 17h30 à 18h30 (de mi-octobre à février)

06 40 22 22 26

fermedelacouleeverte@hotmail.com

📍 Ferme de la Coulée Verte

Paiement accepté : espèces, chèques, cartes bancaires.

Autres points de vente : AMAP du Pays de Montaigu
et Fromagerie du Bocage à Montaigu-Vendée (Montaigu),
Les Jardins du Prémongis et la Ferme du Pay à
Montréverd, le Relais des producteurs à Rocheservière.



FRUITS, JUS DE FRUITS ET VINS



13

LES JARDINS DE LA MARIN

Fraises, pêches, mirabelles et coings

La Marin, Montaigu-Vendée (La Guyonnière)

Samedi de 10h à 12h

Cueillette de fraises de mi-mai à mi-septembre
(sur réservation)

06 16 16 26 12

emida@hotmail.fr

📍 Les Jardins de la Marin

lesjardinsdelamarin.com

Païement accepté : espèces,
chèques et cartes bancaires.



19

LES VERGERS DU GALICHET

Pommes, poires, coings et jus de fruits (courges)

38 bis rue de Puyravault, La Boissière-de-Montaigu

Lundi au vendredi de 9h à 12h et de 14h à 18h ·

Samedi de 9h à 12h · Distributeur : 24h/24 et 7j/7

02 51 41 61 41

lesvergersdugalichet@gmail.com

📍 Les Vergers du Galichet

📱 double pom

lesvergersdugalichet.com

Païement accepté : espèces, chèques,
cartes bancaires, titres-restaurant.



20

LES VERGERS DU LAC

Pommes, poires, fraises et jus de fruits (jus de pomme pétillant,
purée de pommes et cidre demi-sec)

La Friborgère, Montaigu-Vendée (La Guyonnière)

Du mardi au vendredi de 9h à 19h · Samedi de 9h à 13h

02 51 41 53 75 · 07 60 08 24 94

lesvergersdulacgirardeau@gmail.com

📍 Vergers Du Lac Girardeau

Païement accepté : espèces, chèques, cartes bancaires
et titres-restaurant.

FRUITS, JUS DE FRUITS ET VINS



21

LES VERGERS DU PETIT COUBRENIER

Pommes, poires, jus de fruits, compotes et vinaigre

Le Petit Coubrenier, Cugand-la-Bernardière (Cugand)

Mercredi et vendredi de 15h à 18h · Samedi de 10h à 13h

Cueillette mi-septembre à fin octobre

Vente de septembre à avril

06 63 07 74 43

audreylemee44@gmail.com

petitcoubrenier.free.fr

Palement accepté : espèces et chèques.



22

VIGNOBLE ÉPIARD

Vin blanc, vin rouge, vin rosé et jus de raisin pétillant

La Pierre Blanche, Saint-Philbert-de-Bouaine

Du lundi au vendredi de 10h à 12h et de 14h15 à 18h ·

Samedi de 9h à 12h

02 51 41 93 42

vignoble-epiard@orange.fr

📍 Vignoble Épiard Vendée

📱 [@vignoble_epiard](https://www.instagram.com/vignoble_epiard)

vignoble-epiard.viti.pro

Palement accepté : espèces et cartes bancaires.



PAINS



06

GAEC LE PRÉ VERGER

Pain nature, pains spéciaux et brioche

Le Verger, La Bruffière

Vendredi de 16h à 18h

06 43 57 61 90

lepreverger@yahoo.com

stebarbe.com/preverger

Paielement accepté : espèces et chèques.



07

GAEC LES CHEMINS DE TRAVERSE

Pain au levain avec farine moulue à la meule de pierre

La Gourinière, Treize-Septiers

Jeuudi de 15h à 19h · Vendredi de 9h30 à 12h et de 15h à 19h ·

Samedi de 9h30 à 12h

02 28 15 94 09

Les.vaches.de.la.gouriniere@gmail.com

📍 Magasin des Fermes de La Gourinière

lagouriniere.fr

Paielement accepté : espèces, chèques et cartes bancaires.



23

LA FERME LES JONQUILLES

Pain au levain avec farine moulue à la meule de pierre

(pommes de terre, bœuf)

La Mitonnnière Nord, L'Herbergement

Mardi et vendredi de 16h à 19h

06 68 38 67 75

contact@fermelesjonquilles.fr

fermelesjonquilles.fr

Paielement accepté : espèces, chèques et cartes bancaires.

Réervation en ligne recommandée

Autre point de vente : Les Jardins du Prémongis
à Montréverd.



GRAINES, PLANTS ET PLANTES MÉDICINALES



24

LA BOÎTE À GRAINES

Semences et plants de légumes et de fleurs

La Corbinière, L'Herbergement

Lundi, mercredi et vendredi de 9h à 12h

02 51 98 20 70

contact@laboiteagraines.com

📍 La Boîte à Graines

🌐 laboiteagraines

laboiteagraines.com

Païement accepté : espèces et chèques. Commande en ligne possible.

Autres points de vente : magasins Biocoop
à Montaigu-Vendée (Montaigu et Boufféré),
Relais des Producteurs à Rocheservière,
La Graine et le Plant à Montaigu-Vendée.



25

LA GRAINE ET LE PLANT

Plants de légumes, de fleurs et de plantes aromatiques

1 La Borde, Montaigu-Vendée

(Saint-Georges-de-Montaigu)

Mercredi et vendredi de 16h à 19h (de mars à juin)

contact@lagraineetleplant.com

📍 La Graine et le Plant

🌐 lagraineetleplant

lagraineetleplant.com

Païement accepté : espèces, chèques et cartes bancaires.

Autre point de vente : marché de Montaigu de mars à juin.



26

LE DOMAINE DES 1000 PLANTES

Plantes aromatiques et médicinales

(tisanes, baumes, huiles de soin, gemmothérapie, alcoolatures
et teintures mères et huiles aromatisées aux herbes)

La Gerbaudière, Saint-Philbert-de-Bouaine

Vendredi de 15h à 19h

06 50 38 62 32

sandrine@ledomainedesmilleplantes.com

📍 Le Domaine des 1000 plantes

🌐 ledomainedes1000plantes

ledomainedesmilleplantes.com

Païement accepté : espèces, chèques et carte bancaire.
Commande en ligne possible.



MIEL ET SPIRULINE



27

MIELLERIE DE LA VIOLETTE

Miel et pollen

**37 la Violette,
Cugand-la-Bernardière (Cugand)**
Mercredi et vendredi de 16h à 18h30

02 51 46 38 49
mielleriedelaviolette@orange.fr
📍 Miellerie De la Violette

Païement accepté : espèces et chèques.



28

SPIRU, CHAMPI & CIE

Spiruline, champignons et plantes aromatiques

**101 la Faubretière, Montaigu-Vendée
(Saint-Georges-de-Montaigu)**
Lundi et mercredi de 10h à 12h (du 15 septembre au 15 juin)
Vendredi de 16h30 à 18h30 (toute l'année)

06 77 60 22 12
ludovic@spiruchampi.fr
📍 Spiruline Les Deux Maines

spiruchampi.fr

Païement accepté : espèces, chèques et cartes bancaires.

*Autres points de vente : Ferme de la Gourinière à Treize-Septiers,
Relais des Producteurs à Rocheservière*



AUTRES POINTS DE VENTE

MARCHÉS

29 MARCHÉ ALIMENTAIRE DE MONTAIGU

Place de l'Hôtel de Ville,
Montaigu-Vendée (Montaigu)

Samedi matin de 8h à 13h

25 marchands : fruits et légumes, poissons, viande, huîtres, pain, crème, pâtisserie, volailles, crêpes, traiteur, fromage et miel

30 MARCHÉ ALIMENTAIRE DE SAINT-PHILBERT-DE-BOUAINE

Place des Halles, Saint-Philbert-de-Bouaine

Jeudi après-midi de 16h à 19h30

10 marchands : viande, miel, crêpes, fromage, volailles, charcuterie, olives, fruits secs, poisson, saucisson, bières, fruits et légumes

Deux producteurs du territoire sont présents sur ce marché : BEE'N'API (miel à Rocheservière) et Dominique François (viande à Saint-Philbert-de-Bouaine).

31 FOIRE DE L'HERBERGEMENT

Place du marché, L'Herbergement

1^{er} mercredi matin du mois de 9h à 13h

37 exposants : fruits et légumes, poisson, pâtisseries, traiteur, œufs et volailles

Un producteur du territoire est présent sur ce marché : BEE'N'API (miel à Rocheservière).

32 HALTE MARCHANDE DE LA BERNARDIÈRE

Place de la Croix Edmond,
Cugand-la-Bernardière (La Bernardière)

Samedi matin de 8h à 13h

3 marchands : produits laitiers, viande (porc et bœuf), fruits et légumes

33 HALTE MARCHANDE DE LA GUYONNIÈRE

1 rue du Commerce (Parking du Proxi),
Montaigu-Vendée (La Guyonnière)

Mardi à partir de 16h30

1 marchand : crêpes et galettes

34 HALTE MARCHANDE DE L'HERBERGEMENT

Place du marché, L'Herbergement

Dimanche matin

1 marchand : fruits et légumes, volailles, poisson

35 HALTE MARCHANDE DE SAINT-HILAIRE-DE-LOULAY

Place centrale, Montaigu-Vendée
(Saint-Hilaire-de-Loulay)

Vendredi matin à partir de 8h30

2 marchands : fruits et légumes et poisson

36 HALTE MARCHANDE DE SAINT-GEORGES-DE-MONTAIGU

Place de la Mairie, Montaigu-Vendée
(Saint-Georges-de-Montaigu)

Vendredi matin à partir de 8h30

5 marchands : fruits et légumes, poisson, fromage, miel, crêpes et galettes

37 HALTE MARCHANDE DE ROCHESERVIERE

Rue des Halles à Rocheservière

Samedi matin à partir de 8h

2 marchands : traiteur, fruits et légumes

AMAP (ASSOCIATION POUR LE MAINTIEN D'UNE AGRICULTURE PAYSANNE)

38 AMAP DU PAYS DE MONTAIGU

**Distribution au Zinor, rue du Moulin gros,
Montaigu-Vendée (Montaigu)**

Mardi soir de 18h à 19h

Légumes, pommes, pain, œufs, fromage,
yaourts, farines, poisson et miel (produits
biologiques)

amapmontaigu.blogspot.com

Produits issus de producteurs de Terres
de Montaigu : Les Jardins de la Genette
(Montaigu-Vendée), Ferme de la Coulée
Verte (Montaigu-Vendée), EARL Basile
Bonnet (Montaigu-Vendée).

MAGASIN DE PRODUCTEURS

39 RELAIS DES PRODUCTEURS

1 rue de la Mairie, Rocheservière

Du mardi au samedi de 9h30 à 12h30

Du lundi au vendredi de 15h30 à 19h

Fruits et légumes, viande, produits laitiers,
boissons, épicerie sucrée et salée,
vrac et paniers gourmands

02 51 07 04 48

📍 Le Relais des Producteurs Rocheservière

🌐 le_relais_des_producteurs

relaisdesproducteurs.fr

Produits issus de producteurs de Terres
de Montaigu : EARL François (Saint-Philbert-
de-Bouaine), Ferme de la Coulée Verte
(Montaigu-Vendée), GAEC Les Bergers
(Saint-Philbert-de-Bouaine), La Boîte
à graines (L'Herbergement), Spiru
Champi & Cie (Montaigu-Vendée).



CALENDRIER DES FRUITS ET LÉGUMES DE SAISON

Privilégier les fruits et légumes de saison, c'est allier la qualité gustative et un mode de production cohérent.



PRINTEMPS

LÉGUMES

- Asperge
- Épinard
- Oignon
- Pois
- Radis
- Salade
- Chou rouge
- Endive
- Fenouil
- Mesclun
- Cresson
- Poireau
- Navet
- Artichaut
- Courgette
- Concombre

FRUITS

- Pamplemousse
- Banane
- Fraise des bois
- Mangue
- Mûre
- Avocat
- Fruit de la passion
- Pomme
- Rhubarbe
- Fraise



ÉTÉ

LÉGUMES

- Chou rouge
- Courgette
- Fenouil
- Haricot vert
- Pois
- Radis
- Salade
- Artichaut
- Aubergine
- Blette
- Concombre
- Cresson
- Petit pois
- Poivron

FRUITS

- Abricot
- Cassis
- Fruit de la passion
- Melon
- Mûre
- Pamplemousse
- Pêche
- Cerise
- Fraise
- Framboise
- Groseille
- Pastèque
- Rhubarbe
- Tomato
- Myrtille
- Prune
- Figue
- Mirabelle





AUTOMNE



LÉGUMES

- Betterave
- Brocoli
- Céleri
- Chou
- Chou de Bruxelles
- Courgette
- Fenouil
- Oignon
- Champignon
- Potimarron
- Carotte
- Chou-fleur
- Courge
- Cresson
- Épinard
- Haricot vert
- Navet
- Panais
- Mâche
- Salade
- Potiron
- Poireau

FRUITS

- Coing
- Pêche de vigne
- Kaki
- Mangue
- Raisin
- Poire
- Pomme
- Figue
- Avocat

HIVER



LÉGUMES

- Cardon
- Céleri
- Chou de Bruxelles
- Courge
- Épinard
- Navet
- Potiron
- Topinambour
- Betterave
- Carotte
- Chou
- Chou-fleur
- Endive
- Mâche
- Oignon
- Panais
- Poireau

FRUITS

- Ananas
- Banane
- Citron
- Goyave
- Kaki
- Litchi
- Mandarine
- Clémentine
- Orange
- Papaye
- Poire
- Pomélo
- Avocat
- Fruit de la passion
- Kiwi
- Grenade
- Mangue
- Pomme

Ma liste de courses

Ma liste de courses

Ma liste de courses

Ma liste de courses

Ma liste de courses

Ma liste de courses

Ma liste de courses

Ma liste de courses

Ma liste de courses

Ma liste de courses

Ma liste de courses

Ma liste de courses

LABELS ET SIGNES DE QUALITÉ

AGRICULTURE BIOLOGIQUE (AB)



Signe de qualité européen

Il désigne un mode de production agricole respectueux de l'environnement et de la santé, identique pour toute l'Europe.

Il comprend :

- L'exclusion de l'emploi des pesticides, d'engrais de synthèse et d'organismes génétiquement modifiés (OGM).
- Une utilisation limitée des médicaments, des quantités de fertilisants et des ressources non renouvelables.
- Des règles strictes concernant le bien-être animal, la transformation.

LABEL ROUGE

Signe de qualité français



C'est un signe français qui désigne des produits de qualité supérieure par rapport aux autres produits similaires de leur catégorie. Cette qualité est liée à de meilleures conditions de production ou de fabrication.

APPELLATION D'ORIGINE PROTÉGÉE (AOP)



Signe de qualité européen

L'AOP garantit que toutes les étapes de fabrication du produit sont réalisées selon un savoir-faire reconnu dans une zone géographique déterminée qui donne ses caractéristiques au produit.

À Terres de Montaigu, 3 AOP sont présentes : le Beurre Charente-Poitou, le Muscadet, la Viande Maine Anjou.

APPELLATION D'ORIGINE CONTRÔLÉE (AOC)



Signe de qualité français

L'AOC désigne des produits répondant aux critères de l'AOP et protège la dénomination sur le territoire français. Elle constitue une étape dans l'obtention du label européen AOP.

INDICATION GÉOGRAPHIQUE PROTÉGÉE (IGP)



Signe de qualité européen

L'IGP identifie un produit agricole brut ou transformé dont la qualité, la réputation ou d'autres caractéristiques sont liées à son origine géographique. 8 IGP sont présentes à Terres de Montaigu (les Mogettes de Vendée, le Jambon de Vendée, la Volaille de Vendée...).

Haute Valeur Environnementale (HVE)



La certification HVE est une mention valorisante. Pour l'obtenir, il faut atteindre un seuil de points sur des indicateurs liés à quatre grandes thématiques : la stratégie phytosanitaire, la préservation de la biodiversité, la gestion de la fertilisation et la gestion quantitative de l'eau.

BIENVENUE À LA FERME

C'est une marque déposée gérée par les Chambres d'agriculture. Le réseau Bienvenue à la ferme réunit des exploitants agricoles ayant un projet de diversification en agritourisme : vente directe, restauration ou cours de cuisine à partir de leurs produits, séjours à la ferme, activités pédagogiques...



PAYSANS DE NATURE

C'est une marque déposée qui rassemble agriculteurs et citoyens pour une agriculture qui protège la biodiversité.



ACCUEIL PAYSAN

Ce réseau promeut une agriculture paysanne et un monde rural solidaire en proposant séjours, repas et découvertes chez les fermes adhérentes depuis plus de 30 ans.



VERGERS ÉCORESPONSABLES

Située à mi-chemin entre l'agriculture conventionnelle et l'agriculture biologique, cette démarche se base sur les principes de production fruitière intégrée en misant sur l'observation des vergers.



À NOTER

VENTE EN CIRCUIT-COURT

C'est une façon d'acheter où il y a au maximum un seul intermédiaire entre le producteur et vous. Il n'y pas de notion de proximité géographique.

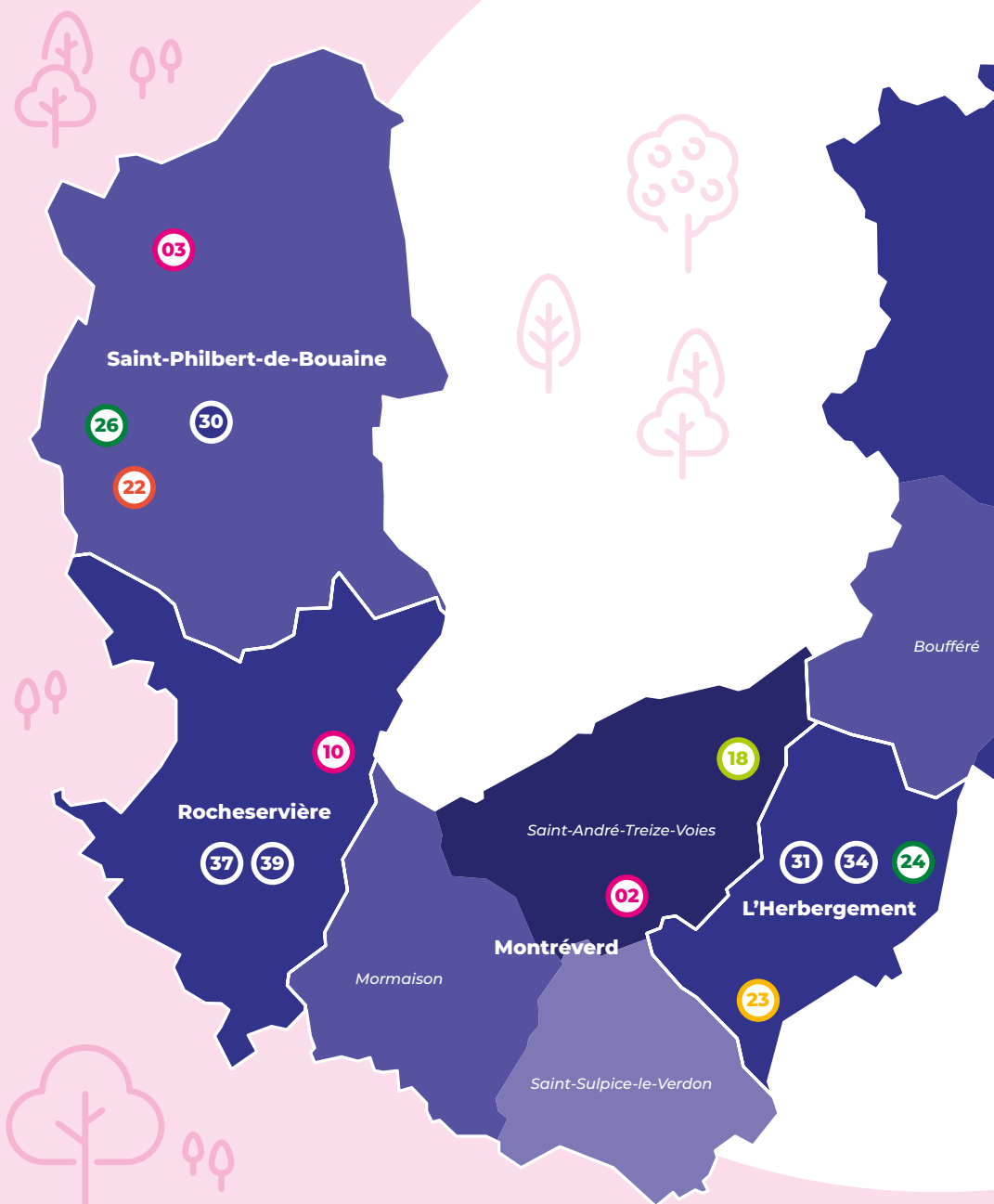
VENTE DIRECTE

Le producteur vous vend lui-même ses produits, sans aucun intermédiaire. Cela peut se faire à la ferme, sur un marché ou en point de retrait.

PRODUITS LOCAUX

Ce sont des produits cultivés, élevés ou fabriqués près de chez vous, dans un rayon plus ou moins large pouvant aller à plus d'une centaine de kilomètres. Acheter local permet de soutenir les producteurs et l'économie de proximité. Toutefois, cela ne signifie pas que les produits sont meilleurs pour la santé ou l'environnement.

CARTE DES PRODUCTEURS EN VENTE DIRECTE





JOURS D'OUVERTURE

VIANDE, VOLAILLES, ŒUFS

01 À LA FERME COOP CHEZ VOUS

L M M J V S D
○ ○ ○ ○ ○ ● ○ ○

02 À LA FERME DU PAY

L M M J V S D
○ ○ ○ ○ ○ ● ○ ○

03 EARL LE RUISSEAU

L M M J V S D
○ ○ ○ ○ ○ ● ○ ○

04 GAEC DU GRAND AIR

L M M J V S D
○ ○ ○ ○ ○ ● ○ ○

05 GAEC GOURAUD

L M M J V S D
● ○ ○ ○ ○ ● ○ ○

06 GAEC LE PRÉ VERGER

L M M J V S D
○ ○ ○ ○ ○ ● ○ ○

07 GAEC LES CHEMINS DE TRAVERSE

L M M J V S D
○ ○ ○ ○ ○ ● ○ ○

08 L'ÉPICIER DE LA FERME

L M M J V S D
○ ● ● ● ● ● ○ ○

09 LA FERME DE LA COULÉE VERTE

L M M J V S D
○ ○ ○ ○ ○ ● ○ ○

10 LA FERME DES COQUELICOTS

L M M J V S D
○ ○ ○ ○ ● ○ ○ ○

11 LA FERME DE LA MAISON NEUVE

L M M J V S D
● ○ ○ ○ ○ ● ○ ○

12 LES GORETS DE LA GOURINIÈRE

L M M J V S D
○ ○ ○ ○ ○ ● ○ ○

13 LES JARDINS DE LA MARIN

L M M J V S D
○ ○ ○ ○ ○ ● ○ ○

14 LES VOLAILLES DE LA GOURINIÈRE

L M M J V S D
○ ○ ○ ○ ○ ● ○ ○

LÉGUMES

15 GAEC FEUILLE DE CHOUX

L M M J V S D
○ ○ ○ ○ ○ ● ○ ○

16 LES JARDINS DE LA GENETTE

De mai à octobre

L M M J V S D
○ ○ ○ ○ ○ ● ○ ○

17 LES JARDINS DE LA GRAND MAISON

L M M J V S D
○ ○ ○ ○ ○ ● ○ ○

18 LES JARDINS DU PRÉMONGIS

L M M J V S D
○ ○ ○ ○ ○ ● ○ ○

PRODUITS LAITIERS

08 L'ÉPICIER DE LA FERME

L M M J V S D
○ ● ● ● ● ○ ○ ○

09 LA FERME DE LA COULÉE VERTE

L M M J V S D
○ ○ ○ ○ ○ ● ○ ○

FRUITS, JUS DE FRUITS ET VINS

13 LES JARDINS DE LA MARIN

L M M J V S D
○ ○ ○ ○ ○ ● ○ ○

19 LES VERGERS DU GALICHET

L M M J V S D
● ● ● ● ● ○ ○ ○

20 LES VERGERS DU LAC

L M M J V S D
○ ○ ● ● ● ● ○ ○

21 LES VERGERS DU PETIT COUBRENIER

L M M J V S D
○ ○ ○ ○ ○ ● ○ ○

22 VIGNOBLE ÉPIARD

L M M J V S D
● ● ● ● ● ○ ○ ○

PAINS

06 GAEC LE PRÉ VERGER

L M M J V S D
 ① ① ① ① ① ① ①

07 GAEC LES CHEMINS DE TRAVERSE

L M M J V S D
 ① ① ① ① ① ① ①

23 LA FERME DES JONQUILLES

L M M J V S D
 ① ① ① ① ① ① ①

GRAINES, PLANTS ET PLANTES MÉDICINALES

24 LA BOÎTE À GRAINES

L M M J V S D
 ① ① ① ① ① ① ①

25 LA GRAINE ET LE PLANT

De mars à juin

L M M J V S D
 ① ① ① ① ① ① ①

26 LE DOMAINE DES 1 000 PLANTES

L M M J V S D
 ① ① ① ① ① ① ①

MIEL ET SPIRULINE

27 MIELLERIE DE LA VIOLETTE

L M M J V S D
 ① ① ① ① ① ① ①

28 SPIRU, CHAMPI & CIE

Toute l'année

L M M J V S D
 ① ① ① ① ① ① ①

Du 15 septembre au 15 juin

L M M J V S D
 ① ① ① ① ① ① ①

MARCHÉS

29 MARCHÉ ALIMENTAIRE DE MONTAIGU

L M M J V S D
 ① ① ① ① ① ① ①

30 MARCHÉ ALIMENTAIRE DE SAINT-PHILBERT-DE-BOUAIN

L M M J V S D
 ① ① ① ① ① ① ①

31 FOIRE DE L'HERBERGEMENT

1^{er} mercredi matin du mois

L M M J V S D
 ① ① ① ① ① ① ①

32 HALTE MARCHANDE DE LA GUYONNIÈRE

L M M J V S D
 ① ① ① ① ① ① ①

32 HALTE MARCHANDE DE L'HERBERGEMENT

L M M J V S D
 ① ① ① ① ① ① ①

34 HALTE MARCHANDE DE LA BERNARDIÈRE

L M M J V S D
 ① ① ① ① ① ① ①

35 HALTE MARCHANDE DE SAINT-HILAIRE-DE-LOULAY

L M M J V S D
 ① ① ① ① ① ① ①

36 HALTE MARCHANDE DE SAINT-GEORGES-DE-MONTAIGU

L M M J V S D
 ① ① ① ① ① ① ①

37 HALTE MARCHANDE DE ROCHESEUVIÈRE

L M M J V S D
 ① ① ① ① ① ① ①

AMAP (ASSOCIATION POUR LE MAINTIEN D'UNE AGRICULTURE PAYSANNE)

38 AMAP DU PAYS DE MONTAIGU

L M M J V S D
 ① ① ① ① ① ① ①

MAGASIN DE PRODUCTEURS

39 RELAIS DES PRODUCTEURS

L M M J V S D
 ① ① ① ① ① ① ①

L M M J V S D

Jours de la semaine

- Ouvert la journée entière
- Ouvert le matin uniquement
- Ouvert l'après-midi uniquement
- ① Fermé



Flashez-moi
pour retrouver
tous les producteurs
locaux en Vendée.

En partenariat avec
le Conseil départemental
de la Vendée.

La Boissière-de-Montaigu

La Bruffière

Cugand-la-Bernardière

L'Herbergement

Montaigu-Vendée

Montréverd

Rocheservière

Saint-Philbert-de-Bouaine

Treize-Septiers

**TERRES DE
MONTAIGU**